

СВЭЛ Опросный лист на трансформатор тока ТГ-СВЭЛ-110

Заявка № _____ (присваивается на заводе-изготовителе)

Конечный заказчик _____	Россия 620010, г. Екатеринбург, ул. Черняховского 61 Тел.: +7 (343) 253-50-13 Факс: +7 (343) 253-50-18 e-mail: info@svel.ru www.svel.ru
Объект установки _____	
Контактное лицо _____	
Организация _____	
Телефон _____	
Электронная почта _____	

Работоспособность трансформатора тока ТГ-СВЭЛ-110 обеспечивается при следующих условиях:

- высота установки над уровнем моря – до 1000 м
- толщина корки льда – не более 20 мм (III район по гололеду по ПУЭ)
- скорость ветра – не более 40 м/с (V район по ветру по ПУЭ)
- сейсмическая стойкость – до 9 баллов по шкале MSK включительно

№	Наименование параметров	Требуемые параметры
1.	Номинальное напряжение $U_{ном}$	110
2.	Номинальный первичный ток $I_{1ном}, 50 \div 3000 \text{ A}^{1)}$	_____
3.	Ток термической ²⁾ / динамической стойкости	40 кА / 102 кА

Исполнение трансформатора тока ТГ-СВЭЛ-110

4.	Тип внешней изоляции	Цвет фарфора	Коричневый		Светло-серый
		Категория внешней изоляции ГОСТ 9920-89	II* (2,25см/кВ)	III (2,5см/кВ)	IV (3,1см/кВ)
5.	Климатическое исполнение по ГОСТ 15150	У1 ^{+40°C} _{-45°C}		УХЛ1 ^{+40°C} _{-60°C}	
6.	Внутренняя изоляция	Элегаз (SF_6)		Элегаз + Азот ($SF_6 + N_2$)	
7.	Переключение коэффициента трансформации ³⁾	без переключения по первичной стороне 1:2 по первичной стороне 1:2:4			

Параметры вторичных обмоток трансформатора тока ТГ-СВЭЛ-110 ⁴⁾

Примечания СВЭЛ: Номинальный вторичный ток $I_{2ном}$: 1 А или 5 А Номинальная вторичная нагрузка $S_{2 ном.}, \text{BA}$ - $\cos\varphi = 1$: 0,5; 1; 2; 2,5; 5 - $\cos\varphi = 0,8$: от 3 до 80 Класс точности обмоток для измерения и учета : 0,2S; 0,5S; 0,2; 0,5 Номинальный коэффициент безопасности $K_{бном}$: от 5 до 40 Класс точности обмоток для защиты : 5P, 5PR, 10P, 10PR Номинальная предельная кратность $K_{ном}$: от 10 до 40	№ обмотки	$I_{2ном}, \text{A}$	Класс точности	$S_{2 ном.}, \text{B} \cdot \text{A}$	$K_{бном}$ или $K_{ном}$
	1				
	2				
	3				
	4				
	5				
	6				
	7				

Количество трансформаторов тока, шт.

Примечание: в базовый комплект поставки входит газ для первичной заправки трансформатора тока

СВЭЛ Опросный лист на трансформатор тока ТГ-СВЭЛ-110

Дополнение к комплекту поставки		
Опорная металлоконструкция	Нет (приложение А)	
	Стойка ТТ (приложение Б) (опорная металлоконструкция для 1 трансформатора тока)	
	Блок ТТ (приложение В) (общая опорная металлоконструкция на 3 трансформатора тока)	
	Стандартная высота Н = 2200 мм	Высота заказчика _____ мм
Шкаф зажимов ТТ	Требуется	Стандартный
		По заказу _____
	Не требуется	
Шкаф преобразования аналоговых сигналов	Требуется	Стандартный
		По заказу _____
	Не требуется	
Дополнительное газовое оборудование	Детектор утечки газа	Групповой комплект ЗИП ⁵⁾
Дополнительные требования		

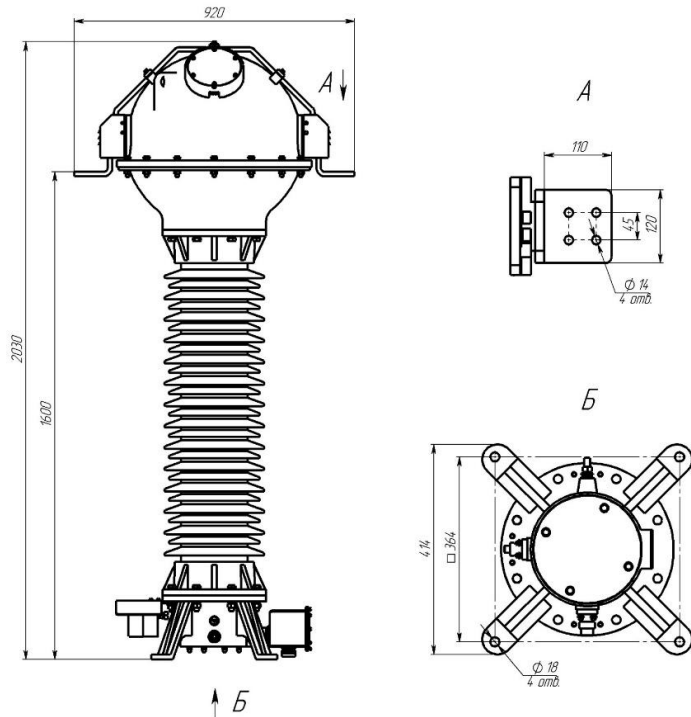
Примечания СВЭЛ:

- 1) Номинальные параметры тока выбирать с шагом 50
- 2) Время протекания номинального кратковременного выдерживаемого тока - 3 секунды, значение тока указано для максимального коэффициента трансформации
- 3) Переключение коэффициента трансформации производится на первичных контактных вводах путем переключения контактных перемычек. Изменение КТТ осуществляется в соотношении 1:2:4 (например: 100-200-400/5; 200-400-800/5; 300-600-1200/5 и т.п.);
- 4) Возможно изготовление трансформатора тока с различными значениями первичного и вторичного тока на вторичных обмотках, также возможно изготовление обмотки учета и измерения с расширенным диапазоном первичного тока до 200% номинального тока.
- 5) Групповой комплект ЗИП (устройство для заполнения трансформаторов) поставляется 1 комплект на партию за отдельную стоимость.
- 6) Во всем неоговоренном трансформаторы тока соответствуют ГОСТ 7746.

СВЭЛ Опросный лист на трансформатор тока ТГ-СВЭЛ-110

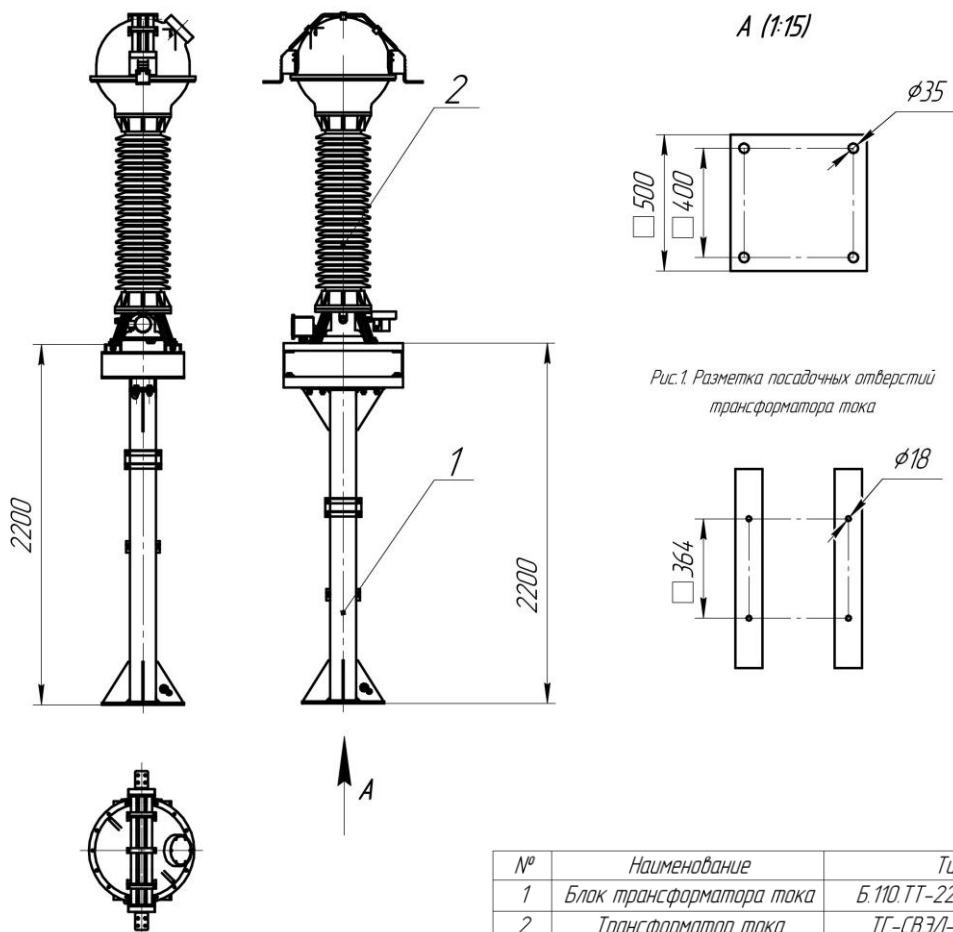
Приложение А

Габаритные, установочные и присоединительные размеры трансформатора тока ТГ-СВЭЛ-110 без металлоконструкции



Приложение Б

Габаритные, установочные и присоединительные размеры опорной стойки металлоконструкции на 1 трансформатор тока ТГ-СВЭЛ-110

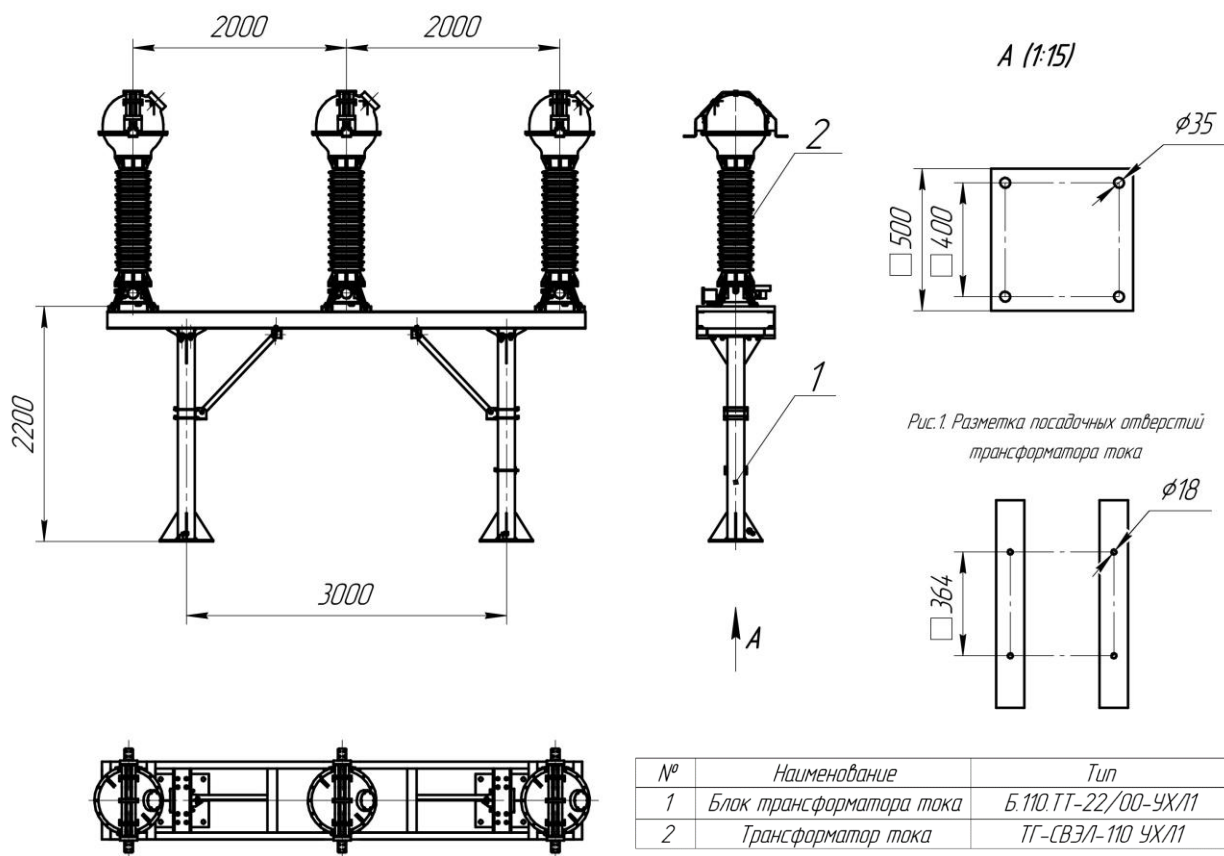


№	Наименование	Тип	К-во
1	Блок трансформатора тока	Б.110.ТТ-22/00-УХ/11	1
2	Трансформатор тока	ТГ-СВЭЛ-110 УХ/11	1

СВЭЛ Опросный лист на трансформатор тока ТГ-СВЭЛ-110

Приложение В

Габаритные, установочные и присоединительные размеры опорной стойки металлоконструкции на 3 трансформатора тока ТГ-СВЭЛ-110



Дата заполнения: _____

Подпись: _____